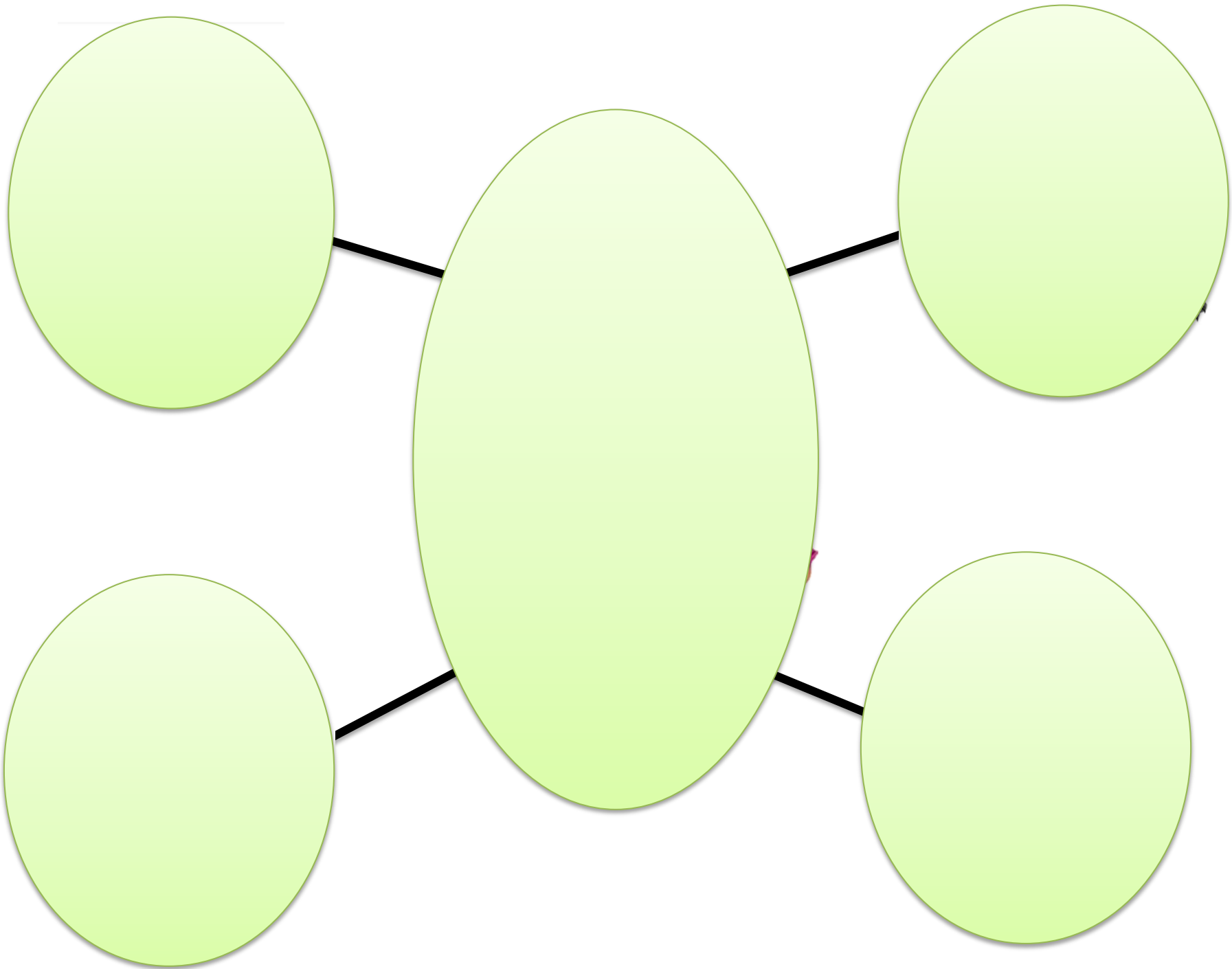


РОССИЙСКАЯ ФЕДЕРАЦИЯ ХАНТЫ-МАНСИЙСКИЙ АВТОНОМНЫЙ ОКРУГ-ЮГРА
город Покачи
Муниципальное автономное дошкольное образовательное учреждение
Центр развития ребенка – детский сад

**Презентация к конспекту непосредственно образовательной
деятельности
по
формированию элементарных математических представлений
у дошкольников седьмого года жизни.
Тема: «В поисках Красной Шапочки»
Форма: квест-игра**



Подготовила: воспитатель
Науменко Олеся Александровна

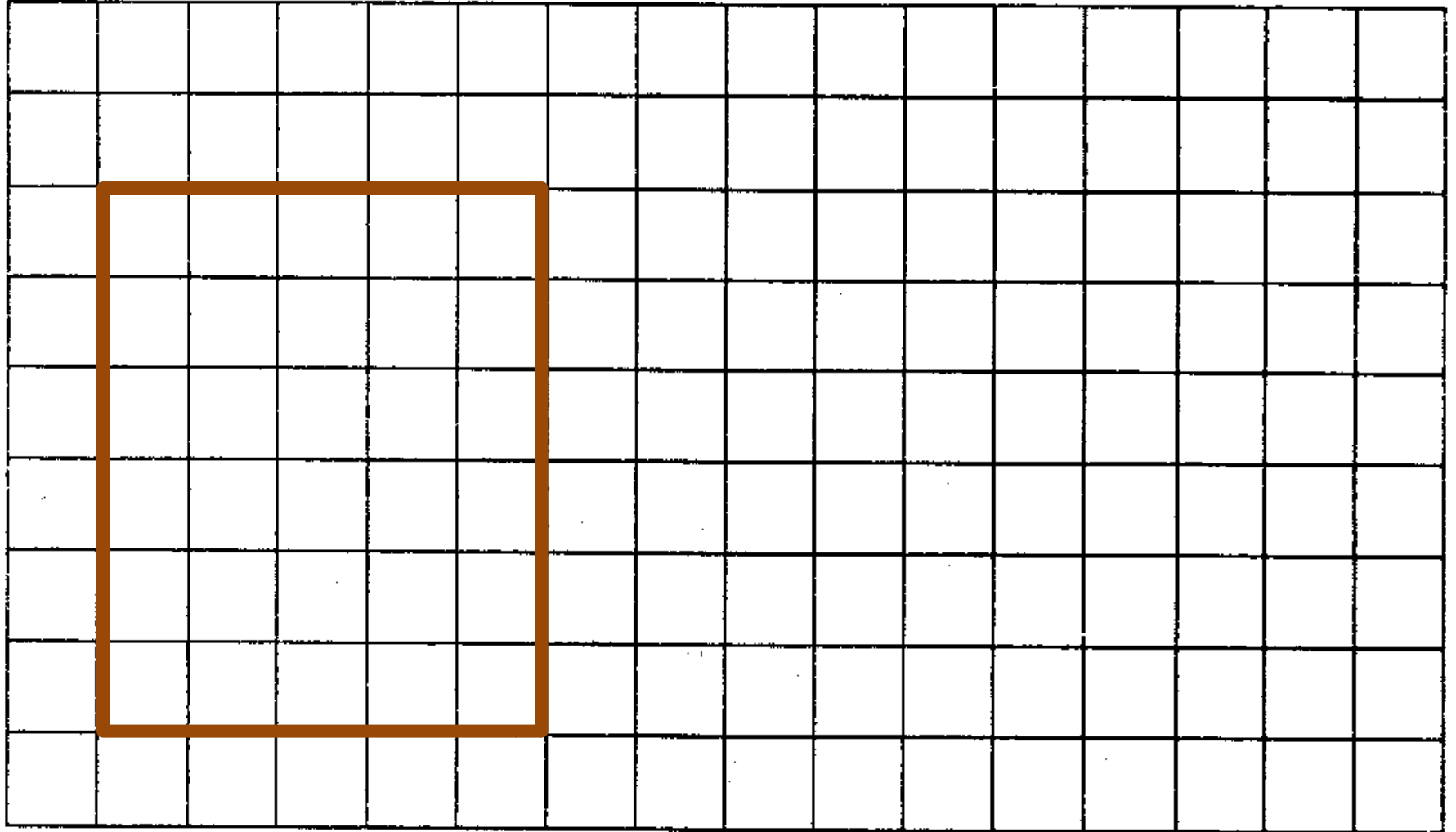




Задание.

В карточках нужно сравнить числа и выбрать знак «больше», «меньше», «равно».

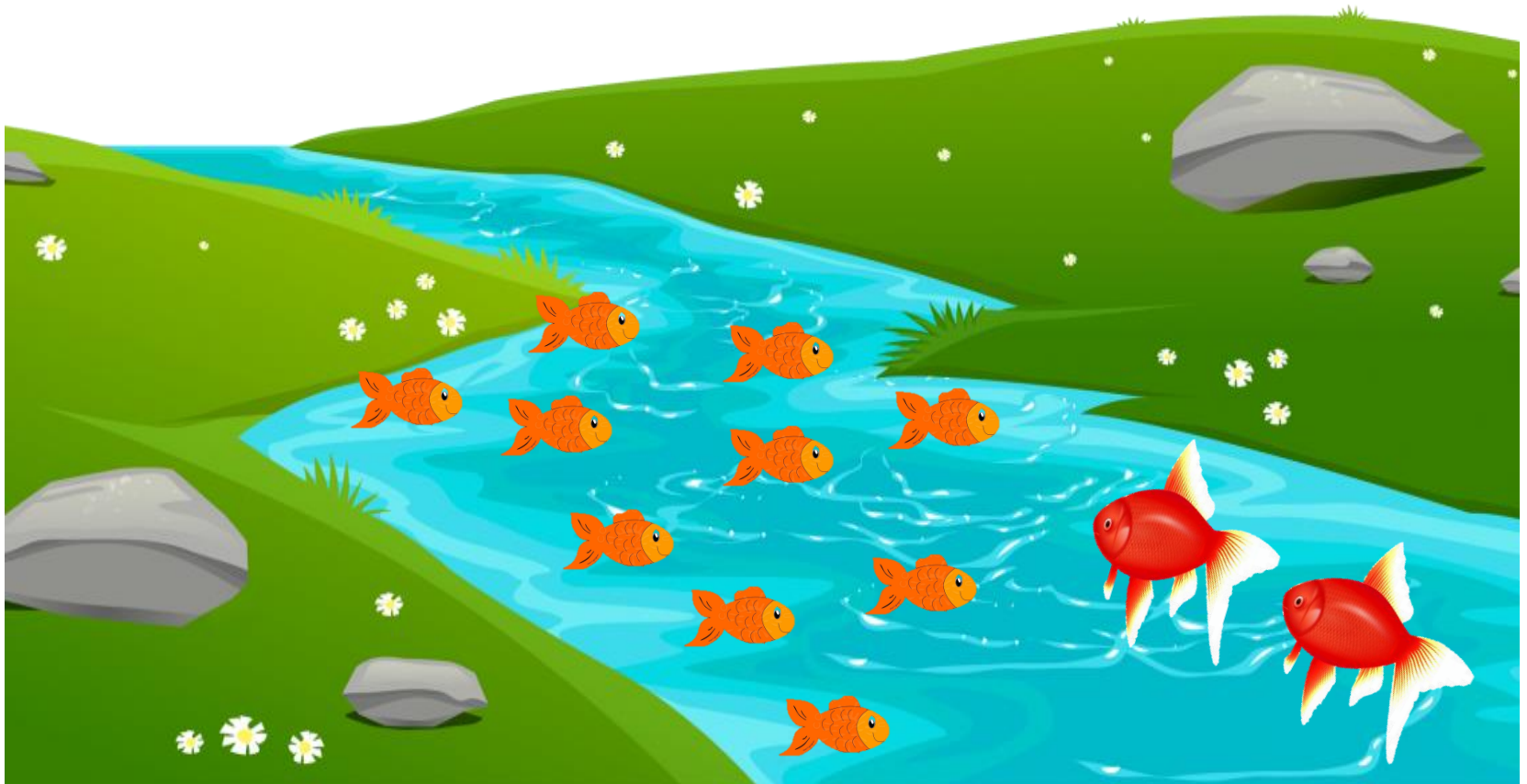
$12 > 9$	$14 > 11$	$10 < 15$	$10 < 12$	$14 > 10$	$15 > 10$	$12 < 15$	$11 > 9$
$13 = 13$	$12 = 12$	$14 = 14$	$11 = 11$	$9 < 13$	$7 < 11$	$13 > 10$	$15 = 15$
$8 < 10$	$13 < 15$	$12 > 11$	$8 < 12$	$10 = 10$	$12 = 12$	$9 = 9$	$10 < 12$

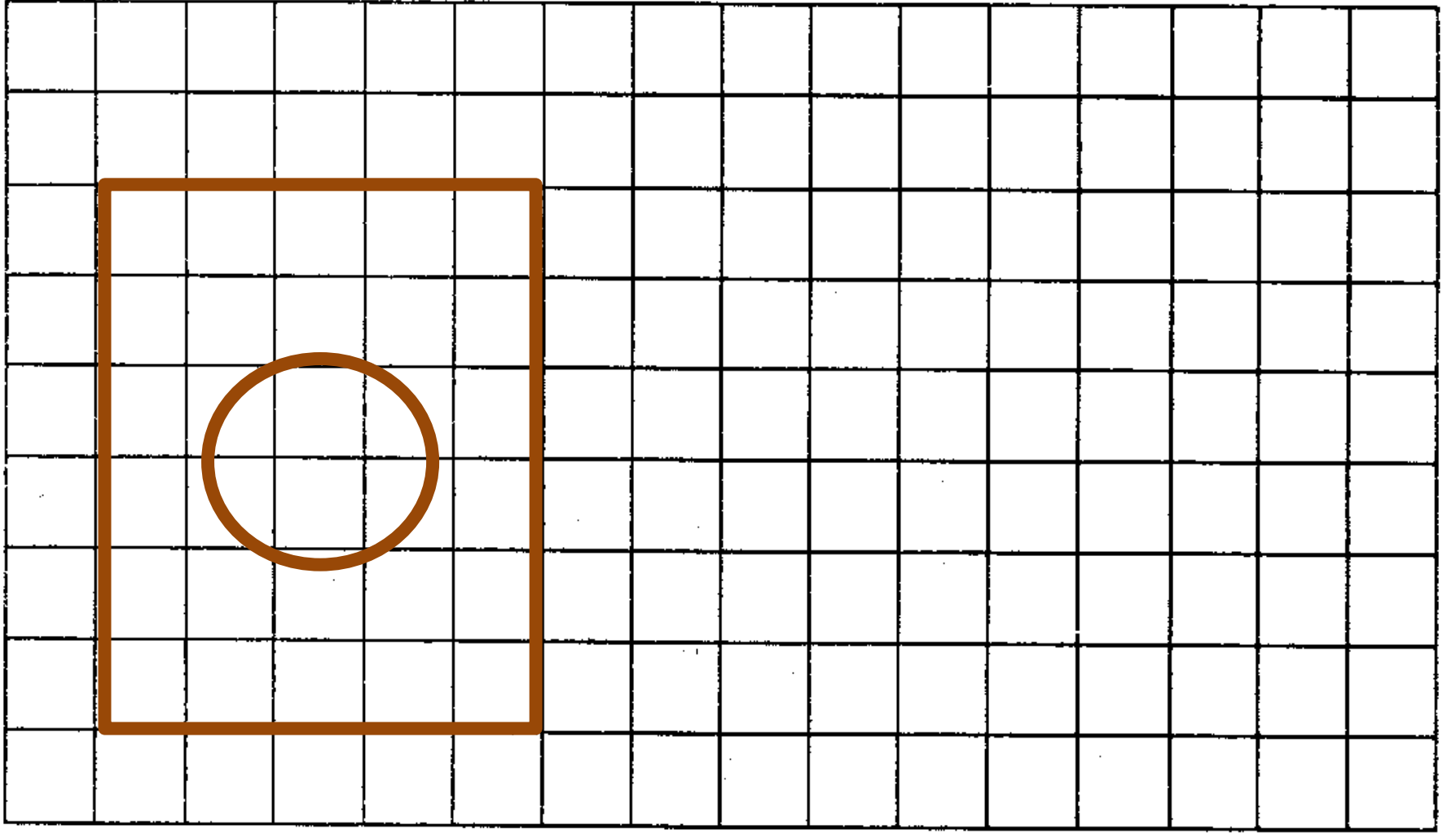




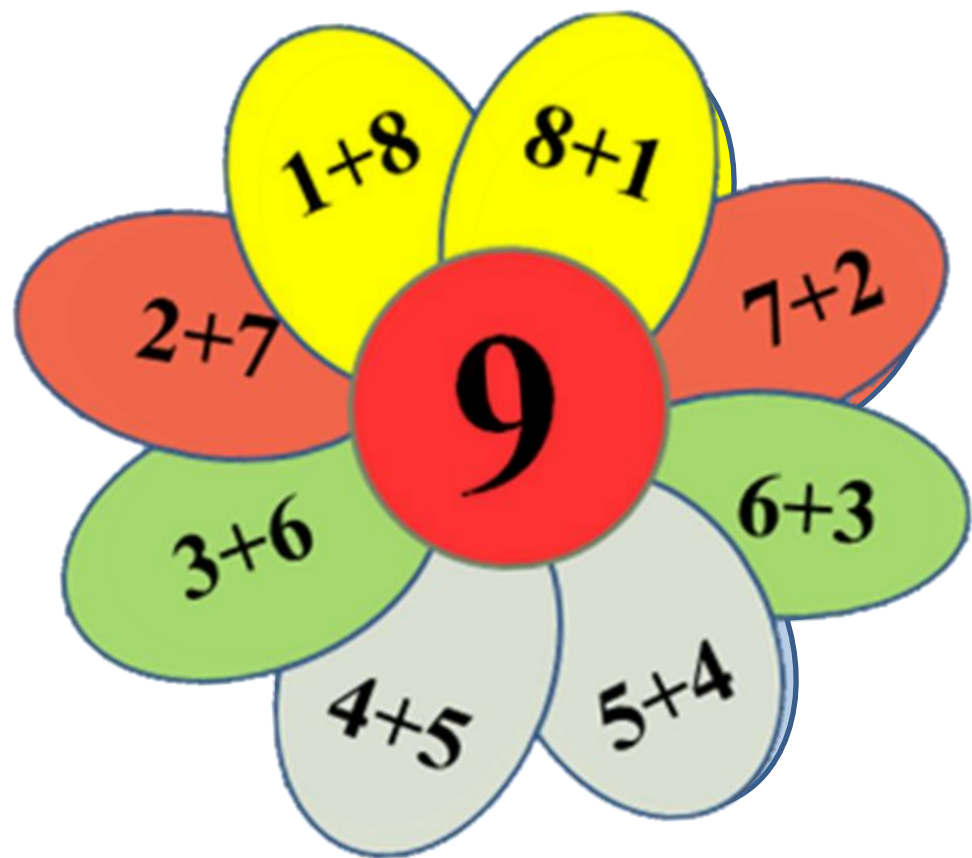
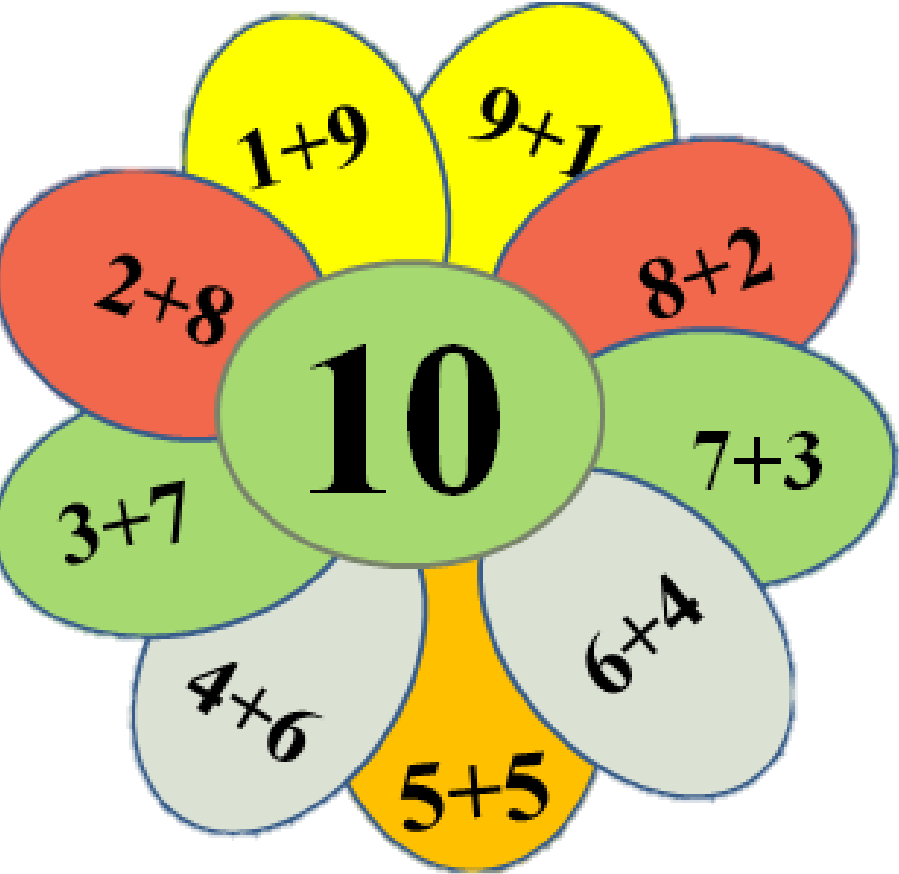
Реши задачу.

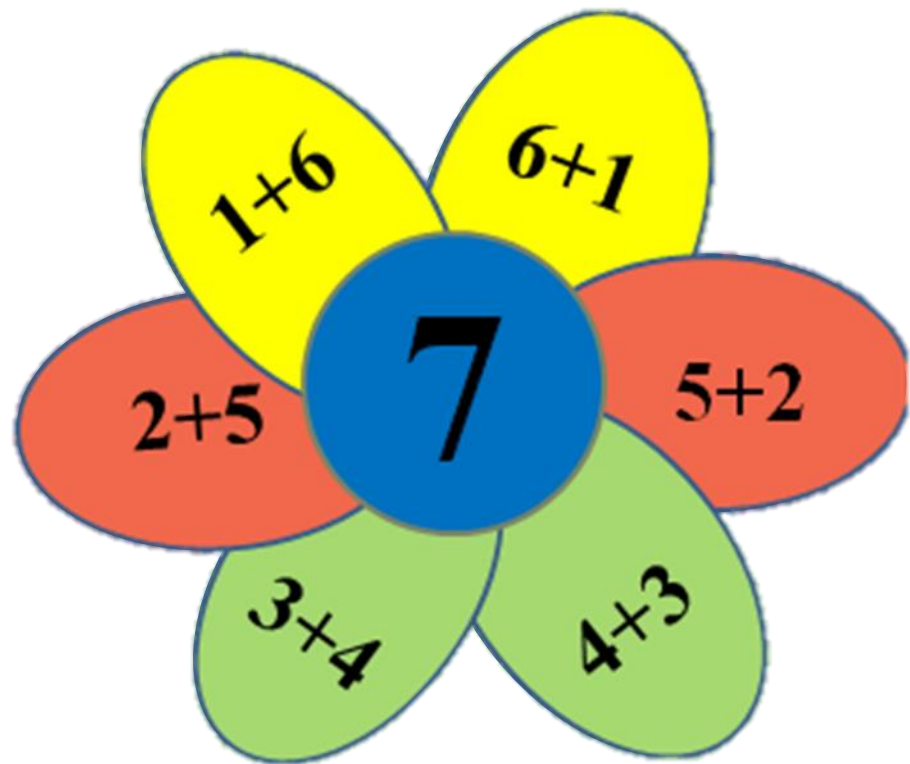
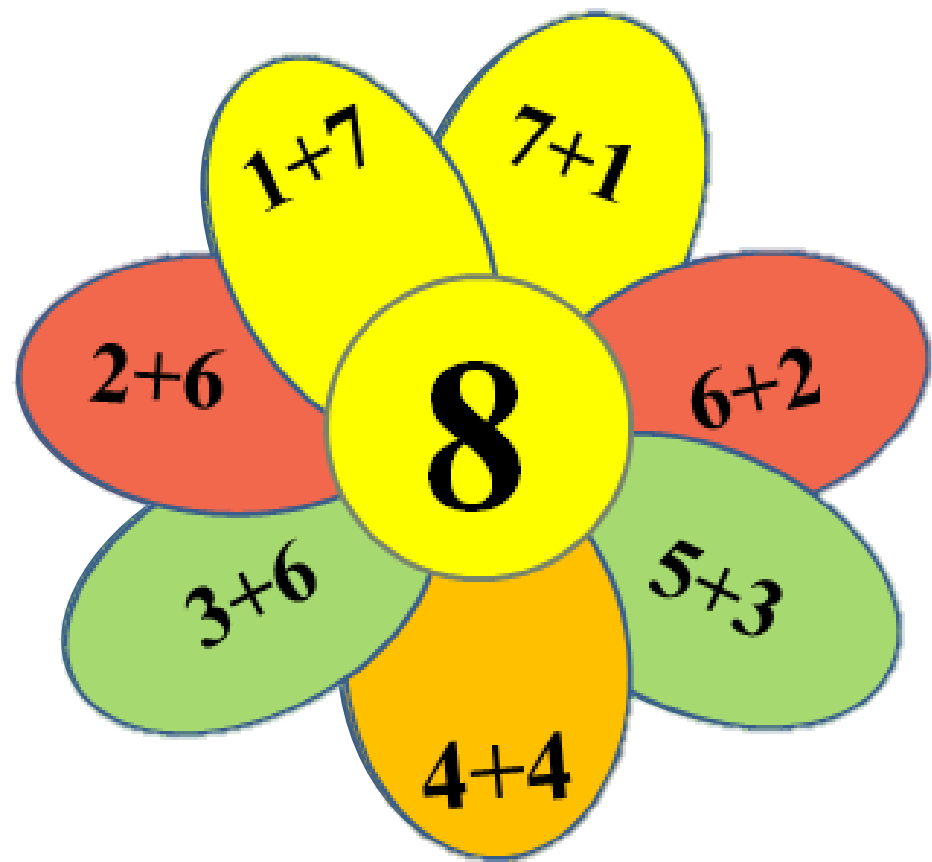
$$10+2=12$$

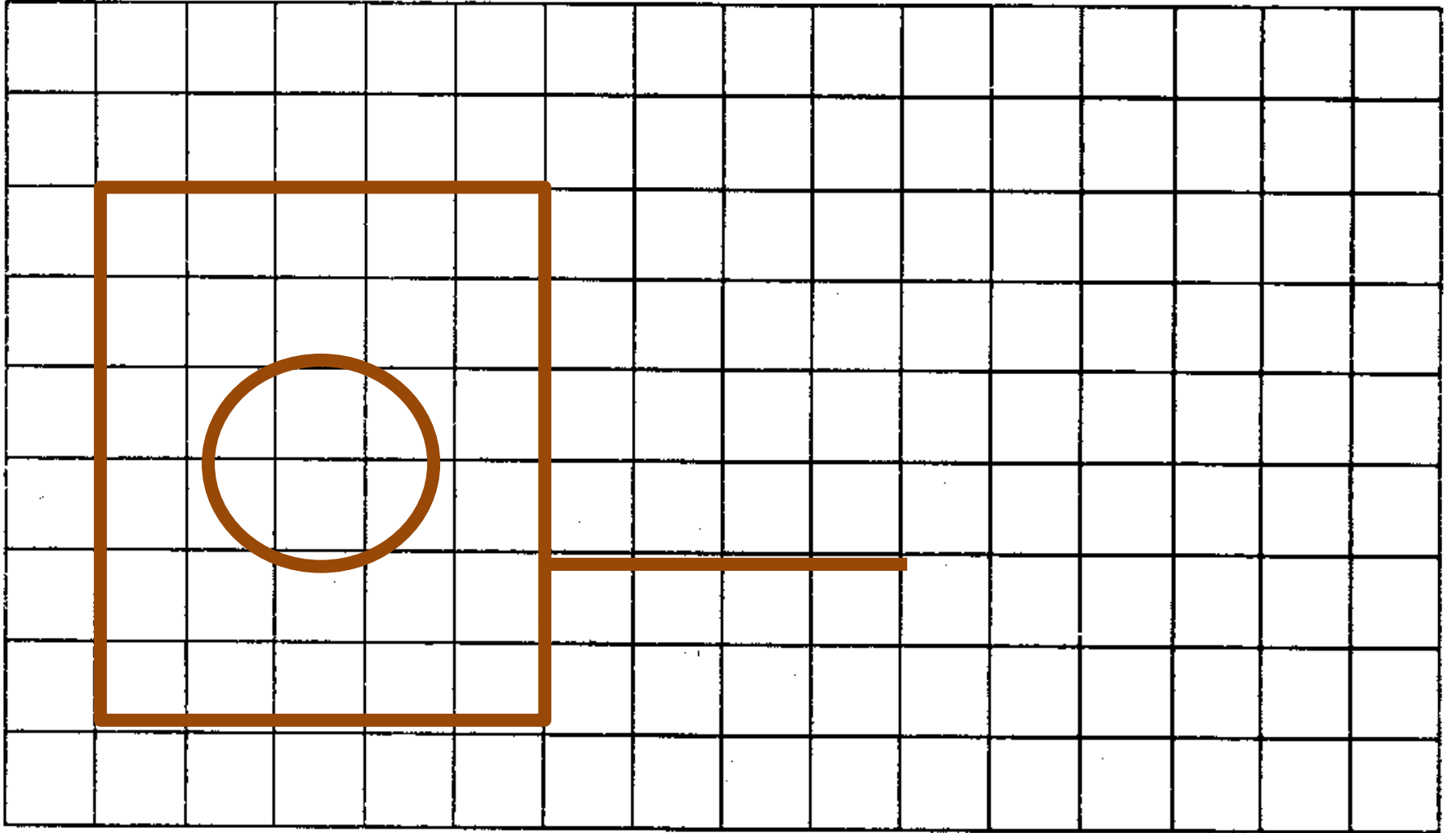




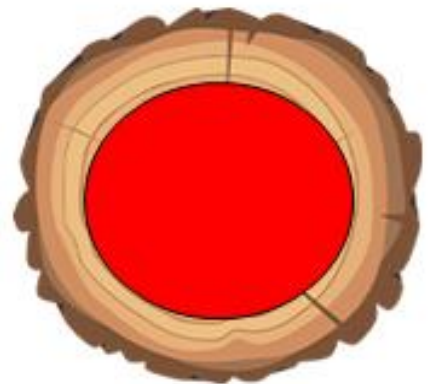
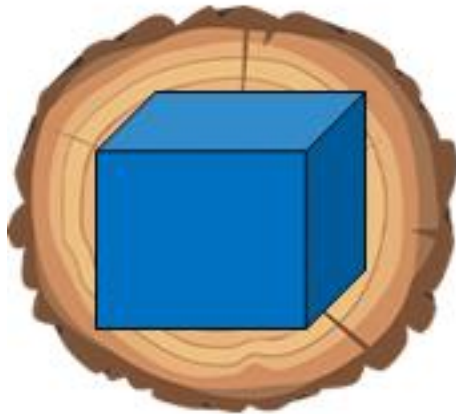
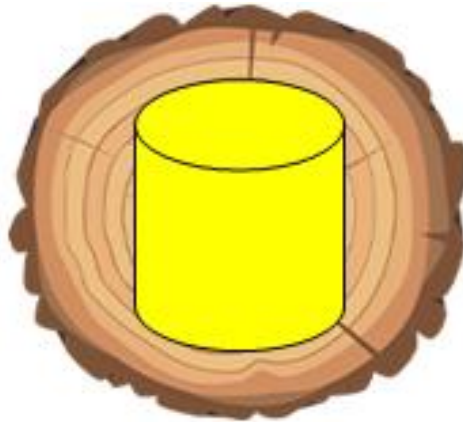
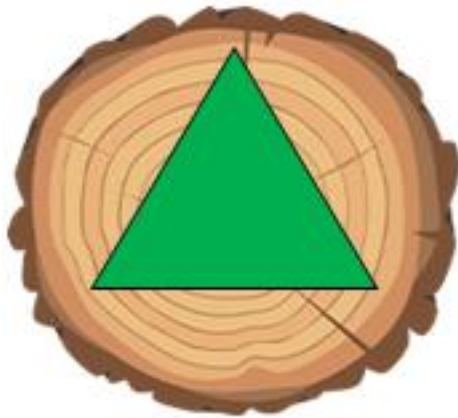


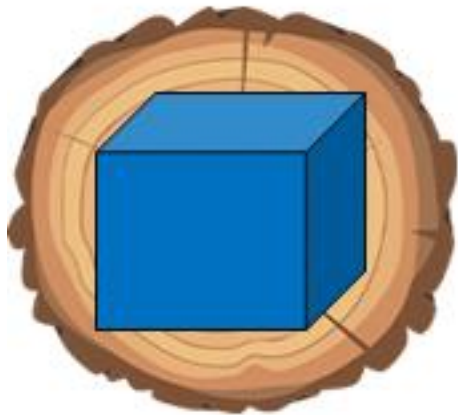
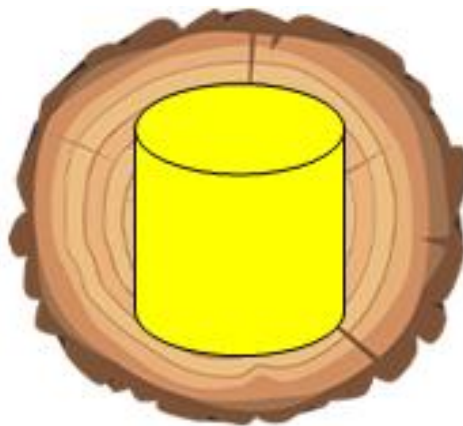
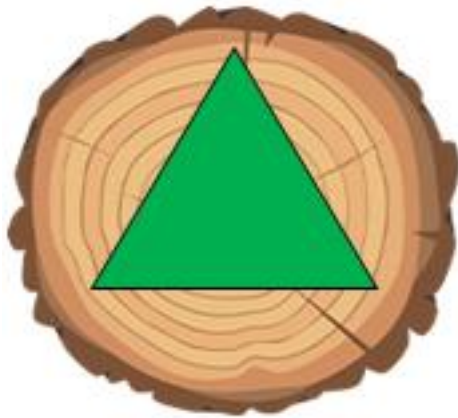


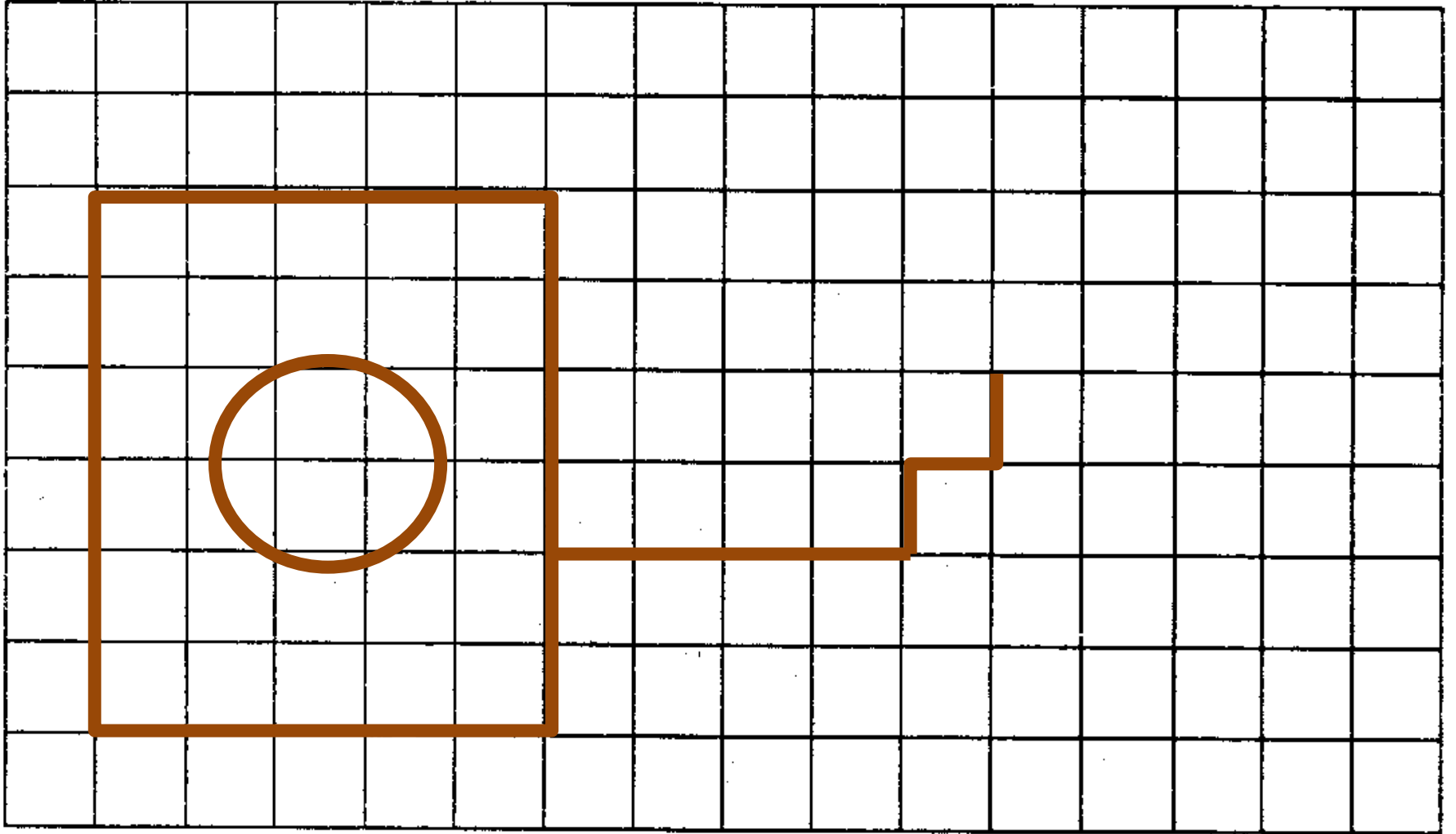














Реши примеры

Рассмотри картинки.
Реши примеры на вычитание.



$4 - 1 = \square$



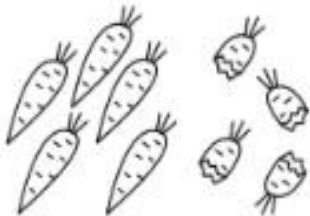
$5 - 1 = \square$



$8 - 2 = \square$



$9 - 3 = \square$



$9 - 5 = \square$



$7 - 2 = \square$

Рассмотри картинки.
Реши примеры на сложение и
впиши полученные ответы.



$\square + \square = \square$



$\square + \square = \square$



$\square + \square = \square$



$\square + \square = \square$



$\square + \square = \square$



$\square + \square = \square$

Проверь.

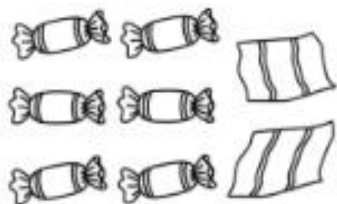
Рассмотри картинки.
Реши примеры на вычитание.



$$4 - 1 = 3$$



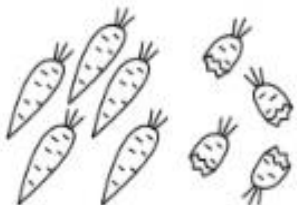
$$5 - 1 = 4$$



$$8 - 2 = 6$$



$$9 - 3 = 6$$



$$9 - 4 = 5$$



$$7 - 5 = 2$$

Рассмотри картинки.
Реши примеры на сложение и
впиши полученные ответы.



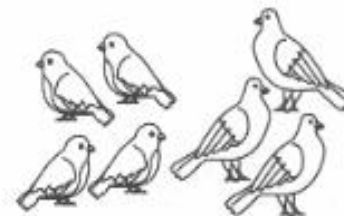
$$1 + 3 = 4$$



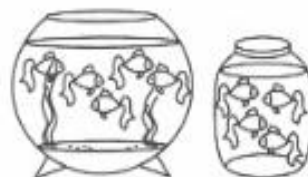
$$2 + 4 = 6$$



$$3 + 3 = 6$$



$$4 + 3 = 7$$



$$5 + 4 = 9$$



$$5 + 5 = 10$$

